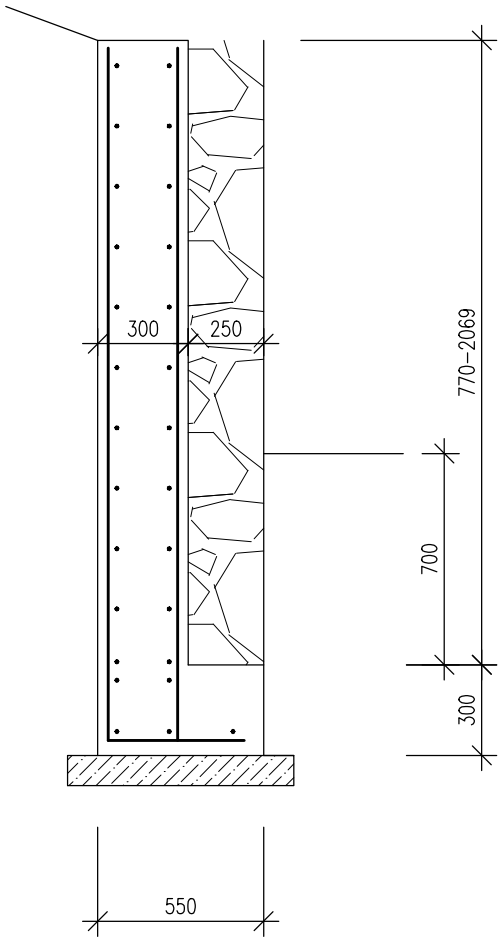
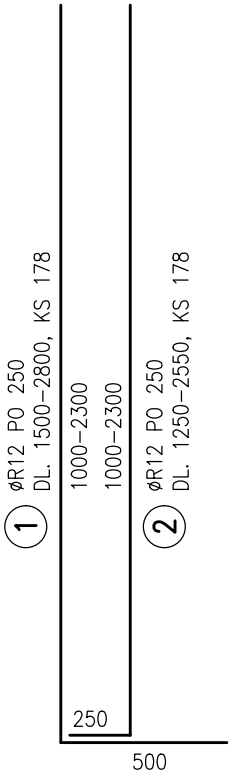


ROZDĚLOVACÍ VÝZTUŽ STĚNY

④

2x ØR8 PO 200  
CELKEM 732,8+5%=769,5 m



VODOROVNÁ VÝZTUŽ ZÁKLADU

③

5x ØR10  
CELKEM 228,4+5%=239,8 m

OCEL : B500B  
BETON : ZÁKLADY C20/25 XC2, STĚNA C20/25 XC2 XF1

ATELIER :	KIP	VYPRACOVAL :ING. K.STRÁNSKÝ	ING. KAREL STRÁNSKÝ
VED. PROJEKTANT :	ING.ARCH. KŇÁKAL		<b>S T A T I K A</b>
ZODP. PROJEKT.	ING. K.STRÁNSKÝ		JANA ZAJÍCE 2880/28
			400 11 ÚSTÍ n. L.
STAVEBNÍK :	MĚSTO ŠLUKNOV		formát A4
<b>ŠLUKNOV – ZAJIŠTĚNÍ BEZPEČNOSTI V ZÁMECKÉ ULICI</b> <b>SO 01 KOMUNIKACE A ZPEVNĚNÉ PLOCHY, OZ2</b>			2
			datum II.2023
			stupeň DPS
			č. zak. 112i/14–23
SCHEMA VÝZTUŽE OZ2		měřítko	č.výkresu
		1:25	S001–01